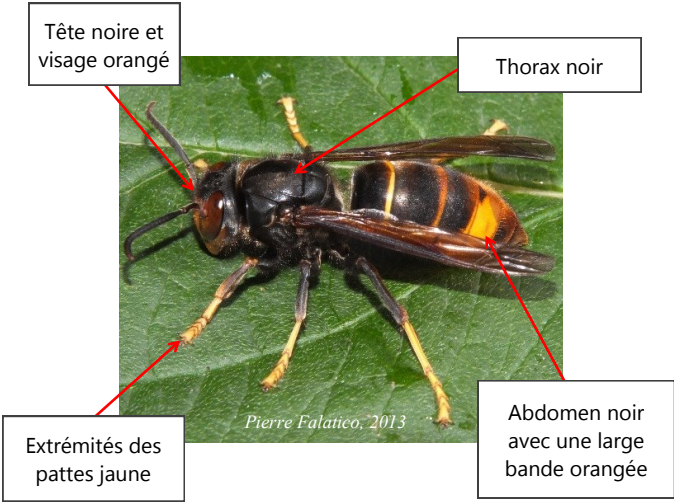
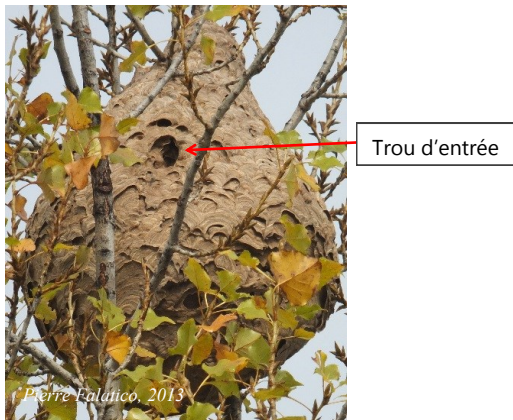


# Bien reconnaître le frelon asiatique

## Le Frelon Asiatique *Vespa velutina nigrithorax*

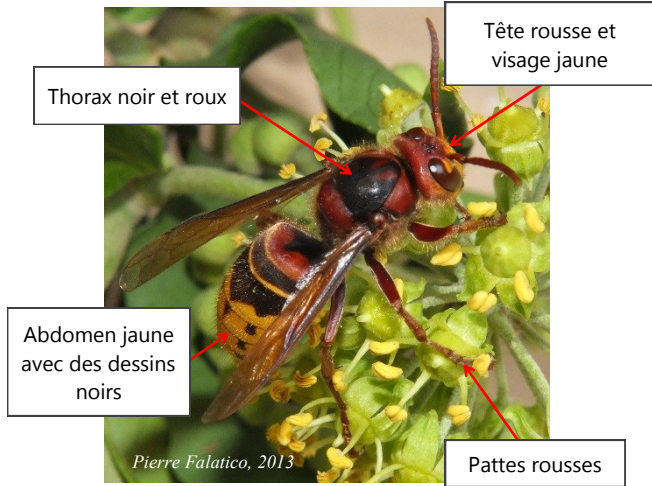


Nid ovale, entrée unique sur le coté :

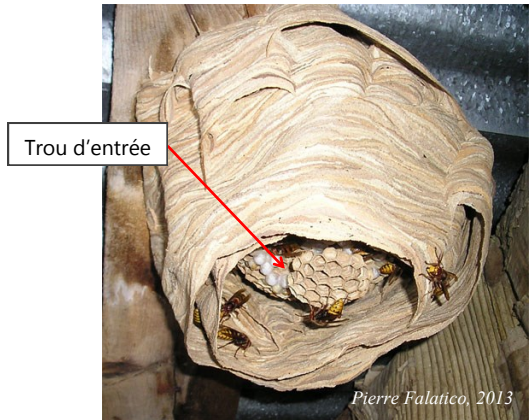


Taille de l'individu	Activité	Situation des nids
3,5 cm	Diurne	En hauteur des arbres Plus rarement proches des habitations

## Le Frelon Européen *Vespa crabro* - Un risque de confusion



Nid en cheminée, entrée large sur le dessous :



Taille de l'individu	Activité	Situation des nids
4 cm	Nocturne / Diurne	Lieux abrités : grange, stock de bois, grenier, souche, arbre creux...

## Autres risques de confusion

### Abeille charpentière

*Xylocopa violacea*

Taille : 2,5 cm à 3 cm



*Pierre Falatico, 2010*

### Guêpe des buissons

*Dolichovespula media*

Taille : 1,8 cm à 2,2 cm



*Fritz Geller-Grimm, 2007*

### Guêpe européenne

*Vespula germanica*

Taille : 1,8 cm à 2,2 cm



*Soebe, 2005*

# Bien le signaler

## Contexte

Originaire de Chine, le Frelon Asiatique a été détecté pour la première fois en France dans le Sud Ouest en 2004. Depuis, il a colonisé plus de 75 % du territoire.

En région Grand-Est, les premiers cas ont été signalés en 2015 en Lorraine, en Champagne-Ardenne et en 2016 en Alsace.

Classé Espèce Exotique Envahissante par l'Union Européenne, le Frelon Asiatique colonise le territoire et dégrade la qualité de notre environnement.

Le Frelon Asiatique a des impacts à 3 niveaux :

### - Apiculture

Prédation des abeilles domestiques et du couvain

Diminution de la production de miel

### - Biodiversité

Perturbation des équilibres naturels

Prédation accrue des insectes pollinisateurs

### - Santé publique

Risque de piqûres

Perturbation des lieux publics

Perturbation des activités de plein air

Pour plus d'information :

[www.fredon-alsace.fr](http://www.fredon-alsace.fr)

## Vous repérez un Frelon Asiatique Que faire ?

- 1) **Prendre une photo du nid ou de l'individu ( sans se mettre en danger)**
- 2) **Contactez le référent de votre département par mail :**

**Pour le Bas-Rhin :**

**M. ENGEL Philippe - GDSA 67**

Mail : [frelonasiatique67@gmail.com](mailto:frelonasiatique67@gmail.com)

**Pour le Haut-Rhin :**

**M. FRIEH André - GDSA 68**

Mail : [frelonasiatique68@gmail.com](mailto:frelonasiatique68@gmail.com)

Plaquette créée par :



## LE FRELON ASIATIQUE

**Un insecte à surveiller  
qui nous concerne tous**



- Bien le reconnaître
- Bien le signaler

**Pour une lutte efficace**